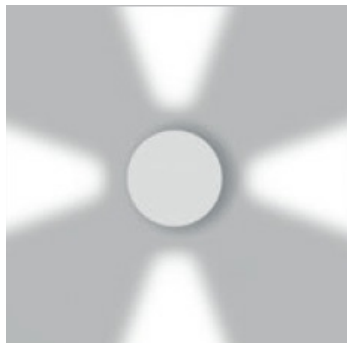


## ТЕХНИЧЕСКИЕ ДАННЫЕ ПРОДУКТА

### Effetto 4 large beams - Round - 4000K - Light grey



#### ДИЗАЙН:

Artemide  
2012

#### МАТЕРИАЛЫ:

Die-cast aluminium, reinforced polymer, PMMA

#### ОПИСАНИЕ:

Light fixture with 1 light beam using monochromatic LED light source characterized by warm colour temperature (3000K) together with a light-diffusing lens which optimize the optical performance of the beam and establish its width. Designed to create geometric lights of scenic effect, it has 1 narrow beam of 15°. Wall installation. Composed by lighting cap unit and terminal board fixed together by means of locking dowels. Cap in die-cast EN AB-47100 aluminium. Terminal board in reinforced polymer. Watertight gasket in silicone rubber. Locking dowels used outside the fixture in AISI 316 stainless steel. PMMA lens siliconed flush with the cap to obtain the beam angle opening.

Wiring to be carried out inside the terminal board by piercing an IP65 membrane grommet suitable for cables with a diameter of 6-13 mm. Painted die-cast aluminium with 3-stage outdoor treatment: nanotechnologies, antioxidant primer, polyester paint. Effective power 2,7W.

#### ВЫБРАТЬ

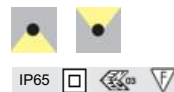
LED

Light grey

#### КОД ПРОДУКТА

T42104LN00

#### Вид светового потока

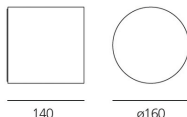


#### ТЕХНИЧЕСКИЕ ДАННЫЕ

##### ХАРАКТЕРИСТИКИ

Наименование продукции: Effetto 4 large beams - Round - 4000K - Light grey  
T42104LN00  
Код: T42104LN00  
Цвет: Light grey  
Материал: Die-cast aluminium, reinforced polymer, PMMA  
Серии: Outdoor  
Окружающая среда: Уличное  
место контракта: Городская архитектура, Фасады зданий, Частные резиденции

##### РАЗМЕРЫ



140

ø160

##### ОПТИКА

Вид светового потока: Indirect

##### ЦВЕТ



##### РАЗМЕРЫ

Ширина: cm 14  
Диаметр: cm 16  
Ударопрочность: IK10  
тест раскаленной проволокой: 650 °

##### ЛАМПЫ ВКЛЮЧЕНЫ В КОМПЛЕКТ

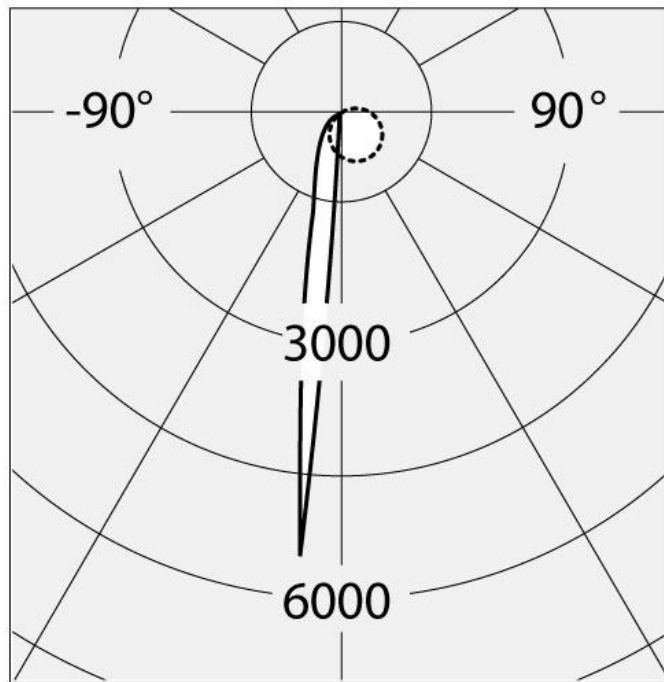
Категория: LED  
Ватт: 11W  
Световой поток (lm): 760lm  
Количество: 1 x 4  
Типология: 1  
Цветовая температура (K): 4000K  
Класс: A

##### LUMINAIR

ПРА: Electronic Integrated  
Watt: 11W  
Напряжение: 220V-240V

#### ДИАГРАММЫ

## Polar curve



—  $C=0^\circ-180^\circ$  Cd/Klm  
· · · · ·  $C=90^\circ-270^\circ$

## Light beam $> 1 \times 15^\circ$

