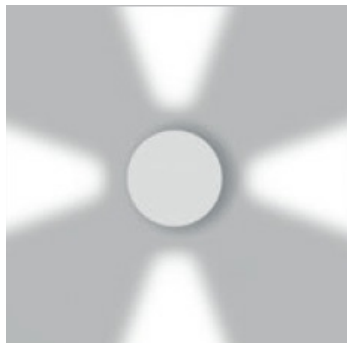


## ТЕХНИЧЕСКИЕ ДАННЫЕ ПРОДУКТА

### Effetto 4 large beams - Round - 4000K - Rust



#### ДИЗАЙН:

Artemide  
2012

#### МАТЕРИАЛЫ:

Die-cast aluminium, reinforced polymer, PMMA

#### ОПИСАНИЕ:

Light fixture with 1 light beam using monochromatic LED light source characterized by warm colour temperature (3000K) together with a light-diffusing lens which optimize the optical performance of the beam and establish its width. Designed to create geometric lights of scenic effect, it has 1 narrow beam of 15°. Wall installation. Composed by lighting cap unit and terminal board fixed together by means of locking dowels. Cap in die-cast EN AB-47100 aluminium. Terminal board in reinforced polymer. Watertight gasket in silicone rubber. Locking dowels used outside the fixture in AISI 316 stainless steel. PMMA lens siliconed flush with the cap to obtain the beam angle opening.

Wiring to be carried out inside the terminal board by piercing an IP65 membrane grommet suitable for cables with a diameter of 6-13 mm. Painted die-cast aluminium with 3-stage outdoor treatment: nanotechnologies, antioxidant primer, polyester paint. Effective power 2,7W.

#### ВЫБРАТЬ

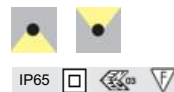
LED

Rust

#### КОД ПРОДУКТА

T42104LN10

#### Вид светового потока

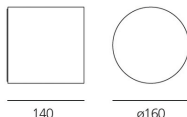


#### ТЕХНИЧЕСКИЕ ДАННЫЕ

##### ХАРАКТЕРИСТИКИ

Наименование продукции: Effetto 4 large beams - Round - 4000K - Rust  
 Код: T42104LN10  
 Цвет: Rust  
 Материал: Die-cast aluminium, reinforced polymer, PMMA  
 Серии: Outdoor  
 Окружающая среда: Уличное  
 место контракта: Городская архитектура, Фасады зданий, Частные резиденции

##### РАЗМЕРЫ



##### ОПТИКА

Вид светового потока: Indirect

##### ЦВЕТ



##### РАЗМЕРЫ

Ширина: cm 14  
 Диаметр: cm 16  
 Ударопрочность: IK10  
 тест раскаленной проволокой: 650 °

##### ЛАМПЫ ВКЛЮЧЕНЫ В КОМПЛЕКТ

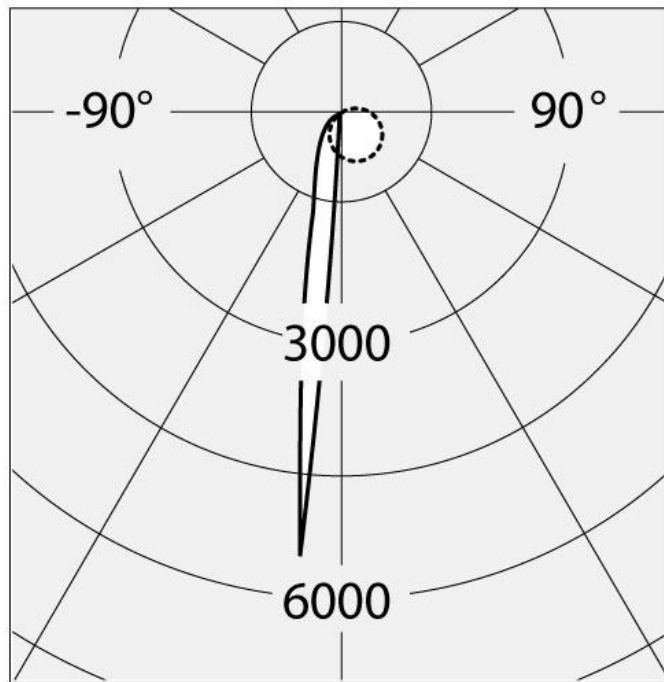
Категория: LED  
 Ватт: 11W  
 Световой поток (lm): 760lm  
 Количество: 1 x 4  
 Типология: 1  
 Цветовая температура (K): 4000K  
 Класс: A

##### LUMINAIR

ПРА: Electronic Integrated  
 Watt: 11W  
 Напряжение: 220V-240V

#### ДИАГРАММЫ

## Polar curve



—  $C = 0^\circ - 180^\circ$  Cd/Klm  
· · · · ·  $C = 90^\circ - 270^\circ$

## Light beam $> 1 \times 15^\circ$

