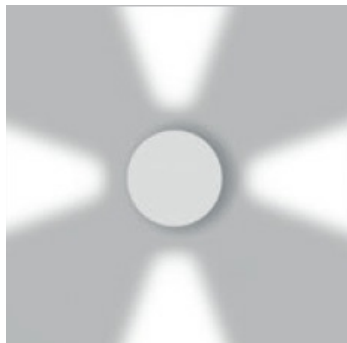


ТЕХНИЧЕСКИЕ ДАННЫЕ ПРОДУКТА

Effetto 4 large beams - Round - 3000K - Rust



ДИЗАЙН:

Artemide
2012

МАТЕРИАЛЫ:

Die-cast aluminium, reinforced polymer, PMMA

ОПИСАНИЕ:

Light fixture with 1 light beam using monochromatic LED light source characterized by warm colour temperature (3000K) together with a light-diffusing lens which optimize the optical performance of the beam and establish its width. Designed to create geometric lights of scenic effect, it has 1 narrow beam of 15°. Wall installation. Composed by lighting cap unit and terminal board fixed together by means of locking dowels. Cap in die-cast EN AB-47100 aluminium. Terminal board in reinforced polymer. Watertight gasket in silicone rubber. Locking dowels used outside the fixture in AISI 316 stainless steel. PMMA lens siliconed flush with the cap to obtain the beam angle opening.

Wiring to be carried out inside the terminal board by piercing an IP65 membrane grommet suitable for cables with a diameter of 6-13 mm. Painted die-cast aluminium with 3-stage outdoor treatment: nanotechnologies, antioxidant primer, polyester paint. Effective power 2,7W.

ВЫБРАТЬ

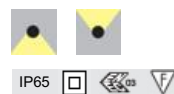
LED

Rust

КОД ПРОДУКТА

T42104LW10

Вид светового потока

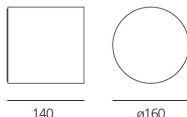


ТЕХНИЧЕСКИЕ ДАННЫЕ

ХАРАКТЕРИСТИКИ

Наименование продукции: Effetto 4 large beams - Round - 3000K - Rust
 Код: T42104LW10
 Цвет: Rust
 Материал: Die-cast aluminium, reinforced polymer, PMMA
 Серии: Outdoor
 Окружающая среда: Уличное
 место контракта: Городская архитектура, Фасады зданий, Частные резиденции

РАЗМЕРЫ



ОПТИКА

Вид светового потока: Indirect

ЦВЕТ



РАЗМЕРЫ

Ширина: cm 14
 Диаметр: cm 16
 Ударопрочность: IK10
 тест раскаленной проволокой: 650 °

ЛАМПЫ ВКЛЮЧЕНЫ В КОМПЛЕКТ

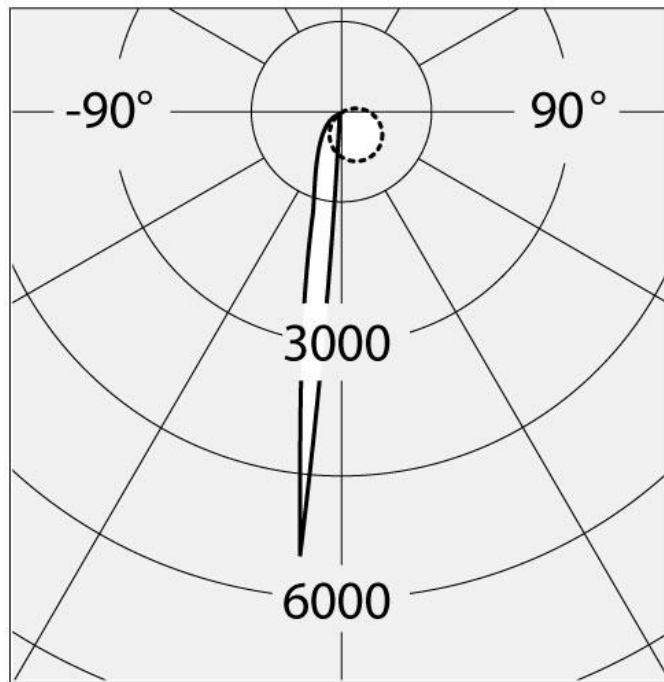
Категория: LED
 Ватт: 11W
 Световой поток (lm): 714lm
 Количество: 1 x 4
 Типология: 1
 Цветовая температура (K): 3000K
 Класс: A

LUMINAIR

ПРА: Electronic Integrated
 Watt: 11W
 Напряжение: 220V-240V

ДИАГРАММЫ

Polar curve



— $C=0^\circ-180^\circ$ Cd/Klm
· · · · · $C=90^\circ-270^\circ$

Light beam $> 1 \times 15^\circ$

