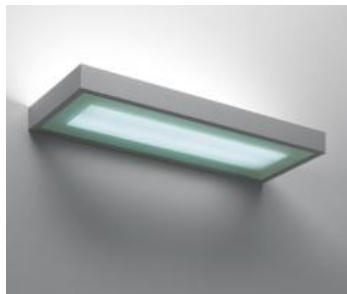


## ТЕХНИЧЕСКИЕ ДАННЫЕ ПРОДУКТА

### Kalifa Wall TC-LEL 2x55W + emergency - White



#### ДИЗАЙН:

Ernesto Gismondi

#### МАТЕРИАЛЫ:

Extruded Aluminium

#### ОПИСАНИЕ:

A range of wall lamps with direct-indirect lighting using 1x24W and 1x80W T16, and 2x55W TC-LEL fluorescent lamps. Extruded aluminium body with white or grey paint finish, and 4mm thick screen-printed tempered glass. 3 size options: 100x587mm, 100x1487mm and 211x587mm. Light distribution: 82% indirect and 18% direct (TC-LEL version), 86% indirect and 14% direct (T16). Electronic control gear. Optional emergency lighting. Polycarbonate dust-protection screen. Complies with standard EN60598-1 and other specific standards.

#### ВЫБРАТЬ

FLUO

White

#### КОД ПРОДУКТА

M024327

#### Вид светового потока

IP20  

#### ТЕХНИЧЕСКИЕ ДАННЫЕ

##### ХАРАКТЕРИСТИКИ

Наименование продукции: Kalifa Wall TC-LEL 2x55W + emergency - White  
 Код: M024327  
 Цвет: White  
 Материал: Extruded Aluminium  
 Серии: Architectural  
 Окружающая среда: Внутреннее место контракта:

##### РАЗМЕРЫ



##### ЦВЕТ




##### ОПТИКА

Вид светового потока: Direct/indirect

##### РАЗМЕРЫ

Длина: cm 58.7  
 Ширина: cm 21.1  
 Высота: cm 5  
 Вес: kg 3.8  
 тест раскаленной проволокой: 850 °

##### ЛАМПЫ НЕ ВКЛЮЧЕНЫ В КОМПЛЕКТ

 Категория: FLUO  
 Количество: 2  
 Lbs: TC-LEL(2G11)  
 Ватт: 55W  
 Цоколь: 2G11  
 Тип: FSDH  
 Световой поток (lm): 4800lm  
 Цветопередача: 85  
 Цветовая температура (K): 3000K  
 Продолжительность (h): 12000h

##### LUMINAIR

ПРА: Electronic integrated  
 Watt: 2x55W  
 Наличие аварийной батареи: integrated  
 Продолжительность работы аварийной батареи: 1 hour  
 Напряжение: 220V-240V

