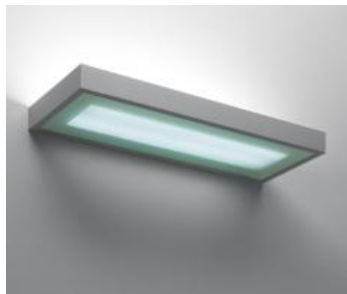


ТЕХНИЧЕСКИЕ ДАННЫЕ ПРОДУКТА

Kalifa Wall TC-LEL 2x55W - Gris



ДИЗАЙН:

Ernesto Gismondi

МАТЕРИАЛЫ:

Extruded Aluminium

ОПИСАНИЕ:

A range of wall lamps with direct-indirect lighting using 1x24W and 1x80W T16, and 2x55W TC-LEL fluorescent lamps. Extruded aluminium body with white or grey paint finish, and 4mm thick screen-printed tempered glass. 3 size options: 100x587mm, 100x1487mm and 211x587mm. Light distribution: 82% indirect and 18% direct (TC-LEL version), 86% indirect and 14% direct (T16). Electronic control gear. Optional emergency lighting. Polycarbonate dust-protection screen. Complies with standard EN60598-1 and other specific standards.

ВЫБРАТЬ

FLUO

Gris

КОД ПРОДУКТА

M024390

Вид светового потока

IP20  

ТЕХНИЧЕСКИЕ ДАННЫЕ

ХАРАКТЕРИСТИКИ

Наименование продукции: Kalifa Wall TC-LEL 2x55W - Gris
 Код: M024390
 Цвет: Gris
 Материал: Extruded Aluminium
 Серии: Architectural
 Окружающая среда: Внутреннее место контракта:

РАЗМЕРЫ



ЦВЕТ



ОПТИКА

Вид светового потока: Direct/indirect

РАЗМЕРЫ

Длина: cm 58.7
 Ширина: cm 21.1
 Высота: cm 5
 Вес: kg 3.2
 тест раскаленной проволокой: 850 °

ЛАМПЫ НЕ ВКЛЮЧЕНЫ В КОМПЛЕКТ

 Категория: FLUO
 Количество: 2
 Lbs: TC-LEL(2G11)
 Ватт: 55W
 Цоколь: 2G11
 Тип: FSDH
 Световой поток (lm): 4800lm
 Цветопередача: 85
 Цветовая температура (K): 3000K
 Продолжительность (h): 12000h

LUMINAIR

ПРА: Electronic integrated
 Watt: 2x55W
 Напряжение: 220V-240V